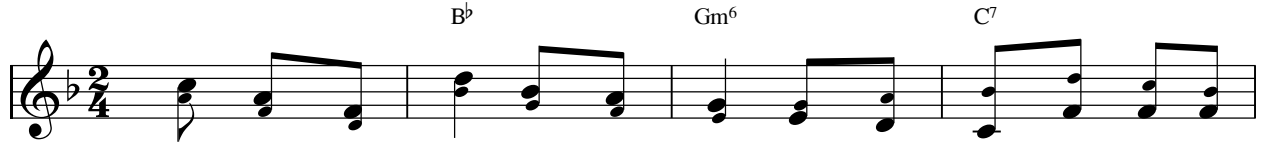


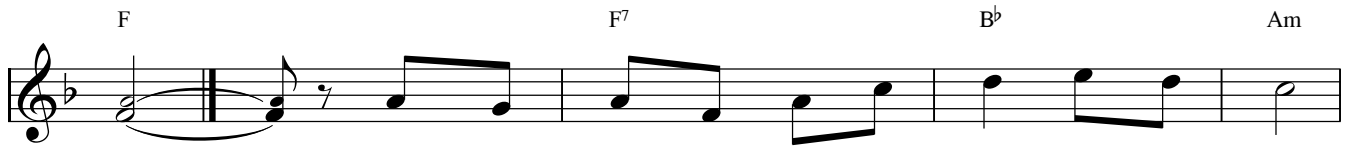
LỄ MÌNH MÁU THÁNH CHÚA

Tv. 109: 1, 2, 3, 4 - Năm C

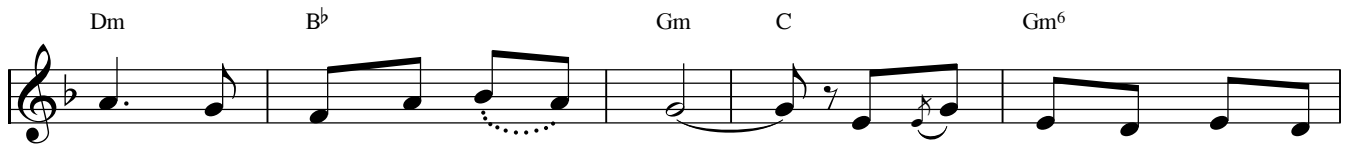
Thiên Lý



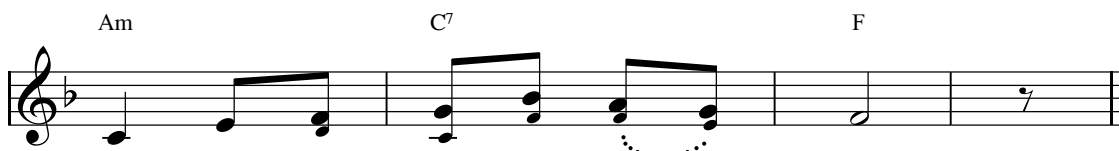
Đáp: Con là Thượng Tế tới muôn đời theo phẩm hàm Men - ki - sê



đê.
1. Chính Thiên Chúa đã ban bố với Chúa tôi rằng:
2. Đức Thiên Chúa từ nơi Si - on sẽ phô bày
3. Các thủ lãnh hiện diện bên Con chúc giáng sinh
4. Đức Thiên Chúa thề một lời không hối hận rằng:



"Con hãy ngồi bên hữu Ta, cho tới khi Ta bắt quân
vương trượng quyền bính của Chúa rằng: "Con hãy thống trị giữa quân
trong huy hoàng với thánh thiện. Như bóng gương hồ sương khi
"Con là Thượng Tế tới muôn đời. Con chính là Thượng Tế muôn



thù làm bệ kê dưới chân Con".
thù, hãy thống lãnh tất cả quân thù".
trời còn chưa sáng Ta sinh hạ Con.
đời theo phẩm hàm Men - ki - sê - đê.